

## WALLPRO



Selbstreinigender  
Schweißrauchabsauger  
für den Profi-Schweißer





## LASSEN SIE GEFÄHRLICHE SCHWEISSRAUCHE EFFEKTIV ABSAUGEN?

Wenden Sie sich an erfahrene Fachleute! Schweißrauch in einer Schweißwerkstatt zu beseitigen – und das gleich an der Entstehungsquelle! – trägt wesentlich zu einer verbesserten Arbeitsumgebung bei. Quellenabsaugung ist und bleibt die effektivste Methode, den Schweißrauch direkt an der Entstehungsquelle zu erfassen und aus der Atemzone des Schweißers zu entfernen.

Wir von Plymovent können auf über 40 Jahre Erfahrung in unserem Spezialgebiet, der Absaugung und Filtration von Schweißrauch, zurückblicken. Wir bieten hochqualitative Lösungen an, mit denen Sie die Hintergrundkonzentration von Schweißrauch innerhalb der gesetzlichen Grenzwerte halten und alle relevanten internationalen Richtlinien erfüllen.

Alle unsere Absaug- und Filtersysteme wurden in erster Linie für einen umfassenden Schutz der Schweißfachkräfte (und anderer exponierter Personen) in der metallverarbeitenden Industrie entwickelt. Das Ergebnis: bessere Arbeitsleistungen, erhöhte Produktivität und ein deutlich reduzierter Krankenstand.

# WALLPRO

**EFFIZIENT  
LEISTUNGS-  
STARK  
SICHER**

## WALLPRO

Der WallPro-Schweißrauchabsauger mit automatischem Filterreinigungssystem wurden ganz speziell für den Profi-Schweißer entwickelt.

Das Gerät eignet sich für eine breite Palette an Anwendungen, die mit Schweißrauch und hohem Staubaufkommen verbunden sind. WallPro lässt sich mit einem oder zwei Absaugarmen ausstatten und steht in einer speziellen PowerPlus-Ausführung für extreme Rauchbedingungen zur Verfügung. Das System wurde nach den neuesten Erkenntnissen aus dem Bereich der reinigbaren Filtersysteme entwickelt und umfasst ein einzigartiges, staubfreies Wartungskonzept, das Sicherheit für alle bietet, d. h. nicht nur den Schweißern, sondern auch dem direkten Umfeld und den Wartungstechnikern.

\* In den meisten Ländern ist für die Lufrückführung von gefiltertem Edelstahlschweißrauch eine Schweißrauchklasse gemäß W3 erforderlich.

\*\* Bei der Offline-Reinigung werden die Filterpatronen bei abgeschaltetem Ventilator mit umgekehrten Druckluftimpulsen gereinigt. Dieses für seine unschlagbare Reinigungseffizienz bekannte Reinigungsverfahren wird bereits in Zentralfiltersystemen angewandt und nun auch standardmäßig in den WallPro-Einheiten.

\*\*\* Die Membranoberflächenfiltration erfasst den Rauch an der Oberfläche des Filtermediums und verhindert somit das Eindringen der Partikel. Dies hat sich als äußerst wirksam und als das am besten geeignete Verfahren für Selbstreinigungssysteme herausgestellt.

## VORTEILE

WallPro verfügt über einzigartige Merkmale, die folgende Vorteile bieten:

- Sicheres Arbeitsumfeld dank hocheffizienter PTFE-Membranfilterpatronen.
- Gemäß ISO-EN 15012-1:2013 (Schweißrauchklasse W3<sup>\*)</sup> für Schweißrauch aus Stahl- und Edelstahlschweißverfahren geeignet
- Niedrige Betriebskosten und lange Filterstandzeit dank einer einzigartigen Kombination von Merkmalen für die optimierte Filterreinigung
  - Offline-Filterreinigungsfunktion\*\* mit druck geregelter Reinigungsauslösung; für eine extra hocheffiziente Reinigung
  - PTFE-Membranfilterpatronen mit Oberflächenfiltration (bestes Verfahren für Selbstreinigungssysteme \*\*\*)
  - RamAir™-Impulsverstärker-Reinigungssystem; für effektive Filterreinigung bei nur niedrigem Energieverbrauch
- Anpassbar an Ihre spezifischen Anforderungen durch gleich drei Absaugleistungsstufen
  - Standard (bei mittlerer Schweißraucherzeugung)
  - Power (bei mittlerer bis hoher Schweißraucherzeugung)
  - PowerPlus (bei Anwendungen, die sehr hohe Schweißrauchmengen erzeugen)
- Große Auswahl an Absaugarmen
- Einzigartiges, staubfreies Wartungskonzept, das ein sicheres Arbeitsumfeld nicht nur beim Schweißen, sondern auch bei der Wartung sicherstellt.



Drei Absaugleistungsstufen:  
Standard, Power und PowerPlus

- Hocheffiziente Filterpatronen mit FPTFE-Membran auf Polyester-BiCo-Trägermaterial
- Selbstreinigungssystem mit RamAir™-Impulsverstärker

**MERKMALE**



**NEUE Variante:**  
HEPA Filter modul;

- Standard mit Wandmontage
- Filterklassifizierung H14
- An der Frontseite einsetzbarer Kassettenfilter
- Optional Manometer-Kit

Rückschlagventile zwischen Absaugarm(en) und Filtergehäuse

Montage von bis zu zwei Absaugarmen direkt an der Einheit oder an der Wand

Innovative doppelklebende AllTight™-Dichtung

Absperrventil zwischen Staubbehälter und Filtergehäuse; für einen staubfreien Staubbehälterwechsel während des Betriebs



Einfache Bedienung über Filtersteuerungskasten

Einzigartiges, staubfreies Bag-In/Bag-Out-Wartungskonzept für den Filterwechsel.

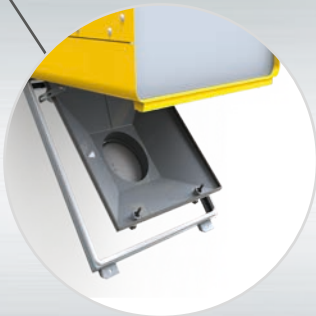


image:WallPro mit KUA-Absaugarm

**POWERPLUS**

**SICHERE, WEIL STAUBFREIE WARTUNG**

Der WallPro ermöglicht eine staubfreie Wartung, um eine Exposition während der gängigsten Servicearbeiten zu minimieren:

- Staubfreier Staubbehälterwechsel dank eines zwischen Filter und Staubbehälters montierten Absperrventils, das einen Wechsel sogar während des Betriebs ermöglicht
- Staubfreier Filterwechsel mit Bag-In/Bag-Out-System
- Besonders lange Serviceintervalle

**WALLPRO POWERPLUS**

Der WallPro ist durch gleich drei Absaugleistungsstufen an Ihre spezifischen Anforderungen anpassbar. Beim WallPro PowerPlus handelt es sich um unser leistungsstärkstes Gerät, eine Kombination aus Absaugarm mit dem größten Durchmesser (200 mm) und unserem stärksten Ventilator.

Diese Einheit umfasst eine Absaugleistung von über 1800 m³/h (Leistungsstufe „Standard“ im Vergleich: 1.000 m³/h). Ganz speziell geeignet für Anwendungen mit einer sehr hohen Rauch- bzw. Staubbildung, wie etwa Automatikschweißen, Schweißen mit hohen Stromstärken und Fülldraht-Lichtbogenschweißen.

## BEISPIELE MIT VERFÜGBAREN KONFIGURATIONEN\*



WallPro Single mit direkt montiertem (DM) Absaugarm



WallPro Double mit direkt montierten (DM) Absaugarmen



WallPro Single mit extern montiertem (EM) Absaugarm



Optional:  
Staubbehälter-  
Erweiterungssatz

\* Für eine vollständige Auflistung aller Konfigurationen wenden Sie sich bitte an Ihren Verkaufspartner.

## TECHNISCHE DATEN\*

	WallPro Single	WallPro Double	WallPro PowerPlus
Anzahl der Absaugarme	1	2	1
Armdurchmesser	160 mm / 200 mm	160 mm / 200 mm	200 mm
Armlänge	3 m / 4 m	3 m / 4 m	3 m / 4 m
Ventilatorleistung	1,1 kW	2,2 kW	2,2 kW
Filterfläche	20 m <sup>2</sup>	20 m <sup>2</sup>	20 m <sup>2</sup>
Schweißrauchklasse	W3, gemäß ISO-EN 15012-1:2013	W3, gemäß ISO-EN 15012-1:2013	W3, gemäß ISO-EN 15012-1:2013
Filtermedium	PTFE-Membran auf Polyester-BiCo-Trägermaterial	PTFE-Membran auf Polyester-BiCo-Trägermaterial	PTFE-Membran auf Polyester-BiCo-Trägermaterial
Absaugkapazität	Standard	Power	PowerPlus
Ø 160 mm	1000 m <sup>3</sup> /h	2 x 1000 m <sup>3</sup> /h	Nicht einsetzbar
Ø 200 mm	1450 m <sup>3</sup> /h	2 x 1450 m <sup>3</sup> /h	1800 m <sup>3</sup> /h
Schallpegel			
Ohne Schalldämpfer	75 dB(A)	76 dB(A)	76 dB(A)
Mit Schalldämpfer	67 dB(A)	71 dB(A)	71 dB(A)

\* Fragen Sie Ihren Verkaufspartner nach einem Produktdatenblatt mit allen Spezifikationen.

**PLYMOVENT**<sup>®</sup>  
clean air at work

Plymovent GmbH

Rolandsecker Weg 30  
53619 Rheinbreitbach  
Deutschland

T +49 (0)2224/91990 3  
F +49 (0)2224/91993-30  
E info@plymovent.de

## PLYMOVENT BIETET GESAMTLÖSUNGEN FÜR DIE LUFTREINIGUNG AN

Seit über 45 Jahren hat Plymovent marktführende Erfahrungen auf dem Gebiet der Luftreinigung gesammelt. Wir verfügen nicht nur über umfassende Kenntnisse in der Absaugung und Filtration von Schweißrauch und Ölnebel in der metallverarbeitenden Industrie, sondern sind auch auf die Beseitigung von Fahrzeugabgasen spezialisiert.

Ihr autorisierter Plymovent-Vertriebspartner:

**PÖLLHUBER SCHWEISS – SERVICE AUSTRIA**

Mayersdorf 37, 4653 Eberstalzell Tel.: 07241/5835 - 1 Fax: DW 4 Auto:0699/103 09 326

Internet: <http://www.poellhuber.at> e – mail: [office@poellhuber.at](mailto:office@poellhuber.at)

Service und Verkauf sämtlicher Schweißgeräte und Zubehör

*Plymovent schafft saubere Luft zum Atmen. Mit unseren Produkten, Systemen und Dienstleistungen sorgen wir weltweit für saubere Luft am Arbeitsplatz.*

*Wir liefern hochqualitative Produkte und tragen aktiv zum Umweltschutz bei. Dank unserer im Laufe vieler Jahre gewonnenen Expertise und einer kompromisslosen Kundenwidmung liefern wir Ihnen eine exakt auf Ihre Bedürfnisse maßgeschneiderte Lösung.*

Plymovent behält sich das Recht auf konstruktive Änderungen vor.

[www.plymovent.de](http://www.plymovent.de)